

Health Exam/ Immunization & Medication Policy Change



PHYSICAL EXAMS AND IMMUNIZATION RECORDS

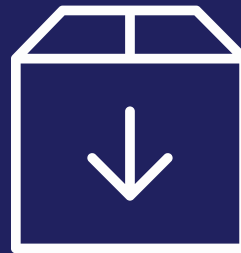
All physical exam and immunization documents should be uploaded during registration in PowerSchool. If you are unable to upload the forms, they must be placed in the school's "After Hours" drop box. These are located outside of each school.

THE MAIN OFFICE STAFF WILL NO LONGER ACCEPT HEALTH EXAMINATIONS/IMMUNIZATION FORMS.



MEDICATIONS

Medication and medication forms must be given to a D105 school nurse and checked for compliance before accepted at school. No medication or medication forms will be accepted unless all paperwork is complete, and it is turned in directly to a school nurse.



DROP-OFF DAYS

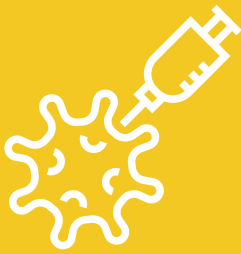
D105 will provide several Student Health Drop Off Days throughout the summer for parents to bring in paperwork and medications. These can also be turned in during normal school nursing hours (8:30-3pm) and anytime by appointment.

QUESTIONS? PLEASE CONTACT SAMANTHA DELLAPORTAS AT:

sdellaportas@d105.net



Cambio en la política de exámenes de salud/vacunas y medicamentos



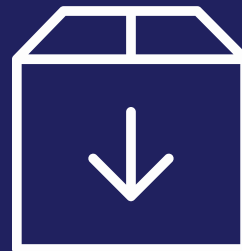
DOCUMENTOS DE EXAMEN FÍSICO E INMUNIZACIÓN (VACUNAS)

Todos los documentos de examen físico e inmunización (vacunas) deben ser ingresadas en PowerSchool al registrarse. Si no puede ingresar (cargar) los formularios, usted debe poner esos documentos en el buzón de escuela llamado "Después del horario de atención". Estos están ubicados fuera de cada escuela.

EL PERSONAL DE LA OFICINA PRINCIPAL YA NO ACEPTARÁ EXÁMENES DE SALUD/FORMULARIOS DE VACUNACIÓN.

MEDICAMENTOS

Los medicamentos y los formularios de medicamentos solo se pueden entregar a una enfermera de la Escuela del D105 y ella verificará que este actual antes de ser aceptado en la escuela. No se aceptarán medicamentos ni formularios de medicamentos a menos que se complete toda la documentación y se entregue directamente a una enfermera de la escuela.



DÍAS DE ENTREGA

El D105 les tendrá varios días de entrega de documentos de salud de los estudiantes durante todo el verano para que los padres traigan documentos y medicamentos. Estos también se pueden entregar durante las horas normales de enfermería de la escuela (8:30-3 pm) y en cualquier momento con cita previa.

¿PREGUNTAS? COMUNÍQUESE CON SAMANTHA DELLAPORTAS AL:
sdellaportas@d105.net